



USB видеоконтроллер с HDMI выходом



DS-70850

РУКОВОДСТВО ПОЛЬЗОВАТЕЛЯ

1. Описание изделия

USB2.0 видеоконтроллер с HDMI выходом позволяет преобразовывать интерфейс USB2.0 в интерфейс HDMI, и подключать дополнительный монитор (до 6 мониторов для ПК и до 4 для Mac) к порту USB2.0. Увеличение вашего рабочего стола на 2 или более монитора (не более 6), позволит вам, как никогда, расширить ваше рабочее пространство или распределить листы электронных таблиц на 2 или более монитора (не более 6), а в графических программах вы сможете расширить рабочее пространство, перенести палитры на второй монитор.

Зеркальный режим позволит на всех подключенных мониторах одновременно показывать то же изображение, что и на основном дисплее.

1. Возможности

- Совместим с USB2.0 и обратно совместим с USB1.1
- Выходной интерфейс HDMI
- Прост в установке
- Поддерживаемые режимы: 1. Основной дисплей 2. Расширенный 3. Зеркальное отображение
- Облегчает работу с несколькими окнами, не требуется их переключение.
- Не требует отдельного питания
- Plug and play
- Поддерживает WIN2000 SP и выше
- Поддерживаемые разрешения:
640×480, 720×480, 768×576, 800×600, 1024×768, 1280×720, 1280×1024, 1360×768, 1366×768, 1440×900, 1600×1200, 1680×1050
- Глубина цвета: Средняя 16 бит / Высшая 32 бит
- Поворот: левое вращение, правое вращение, обратное вращение.

2. Системные требования

Базовые требования к системе

CPU с тактовой частотой не менее 1.2 ГГц

Не менее 256 МБ памяти, рекомендуется 512 МБ

Порт USB2.0

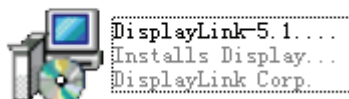
30 МБ свободного места на диске

CD-ROM или DVD привод

3. Установка (WIN2K/XP)

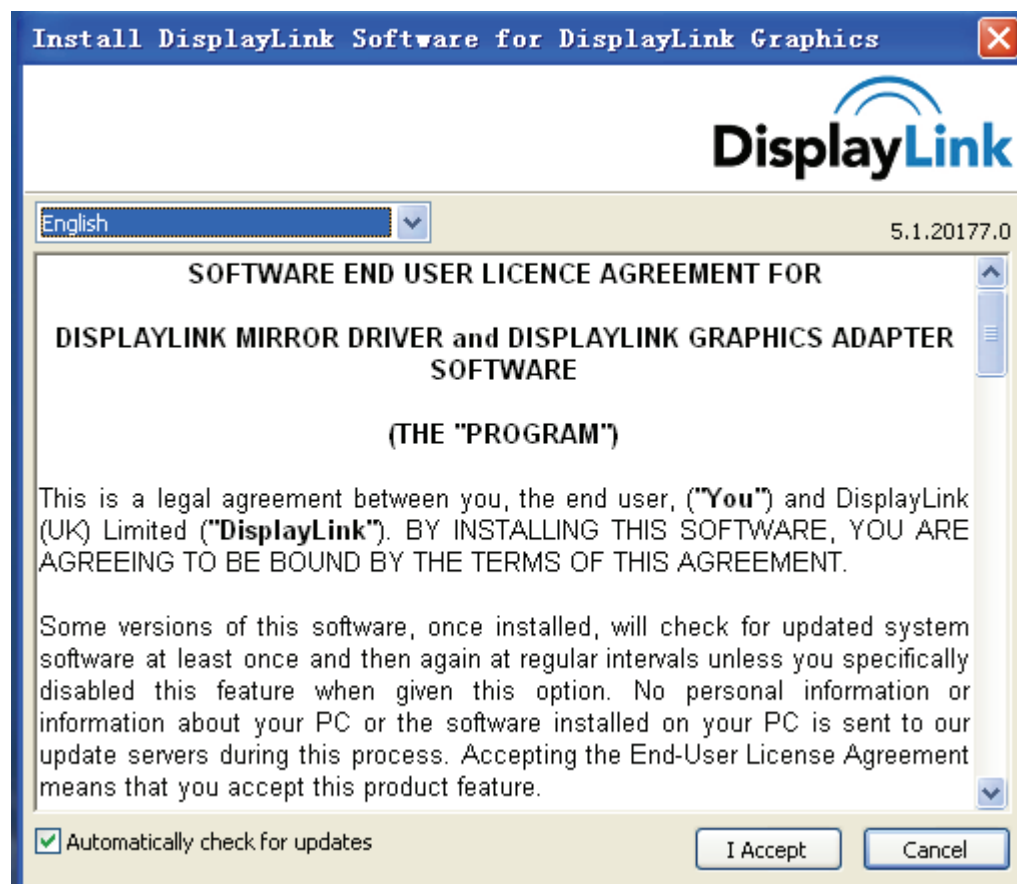
Пожалуйста, следуйте описанным ниже шагам для установки драйвера USB2.0 - HDMI.

1. Включите ваш компьютер и убедитесь в том, что имеется свободный порт USB
2. Не подключайте видеоконтроллер USB - HDMI к вашему компьютеру, до того, как

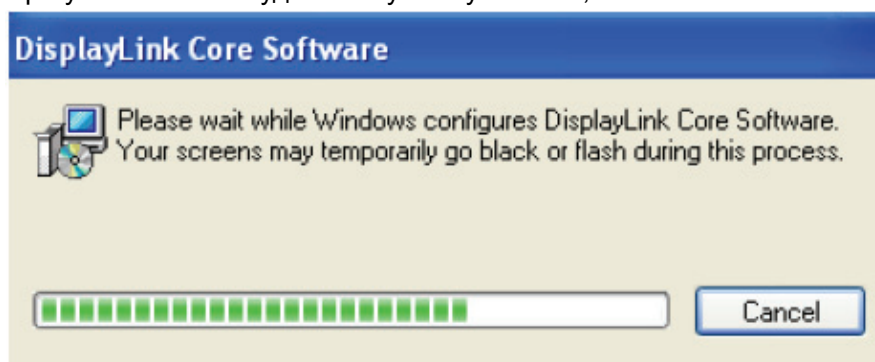


будет установлен драйвер.

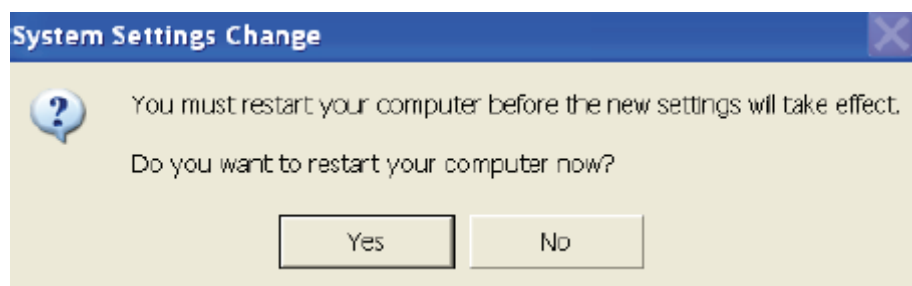
3. Для начала установки запустите "DisplayLink-5.exe".
4. Выберите язык установки и нажмите "I Accept" для продолжения установки, согласно картинке ниже:



5. При установке вы будете получать указания, как показано ниже.



6. Когда после окончания установки появится, показанное ниже, окно с напоминанием, просто нажмите "Yes" для перезагрузки вашего компьютера и завершения установки.



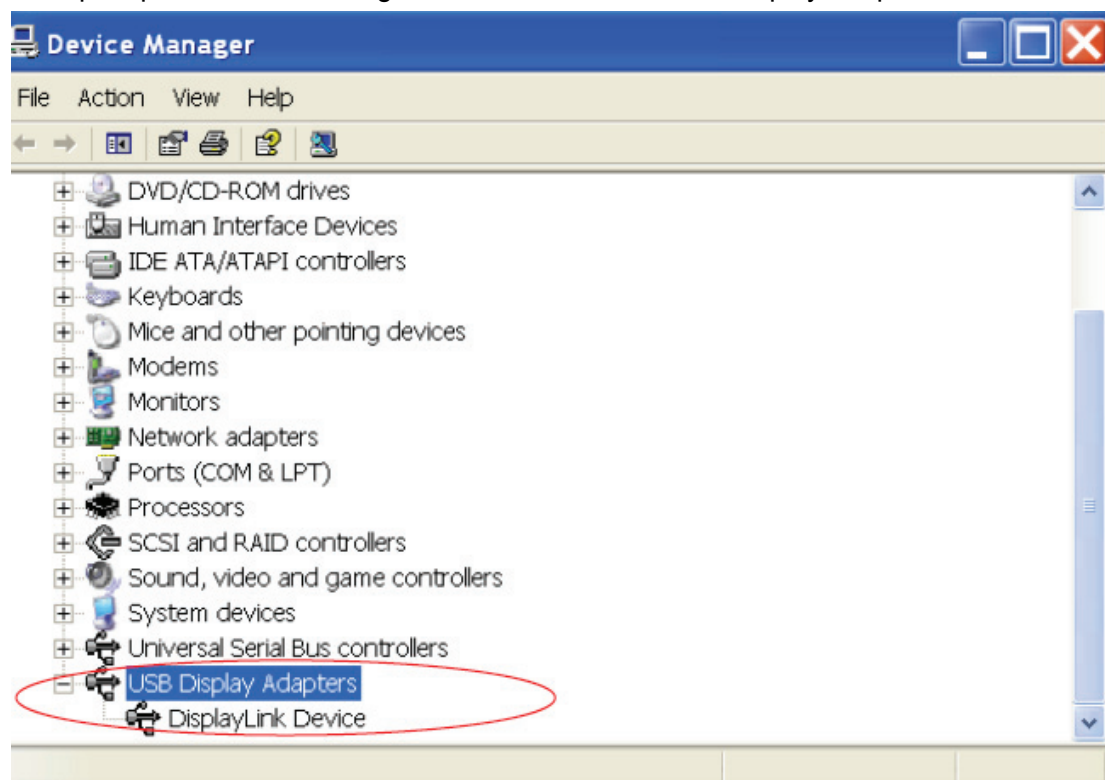
7. После установки, пожалуйста, подключите USB2.0 видеоконтроллер HDMI к порту USB, система его обнаружит, как показано на рисунке ниже:.



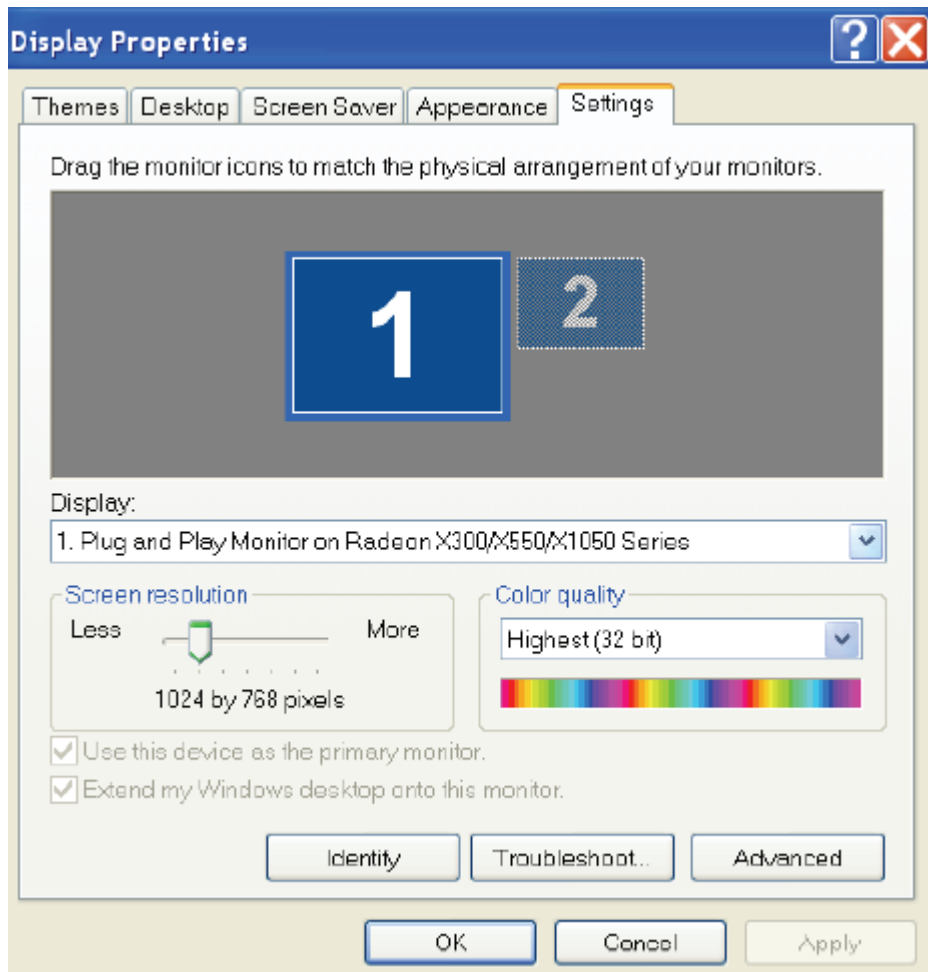
8. Если вы увидите, что появился показанный ниже значок, значит, установка прошла успешно.



9. Проверьте “Device Manager”, там вы найдете “USB Display Adapters”

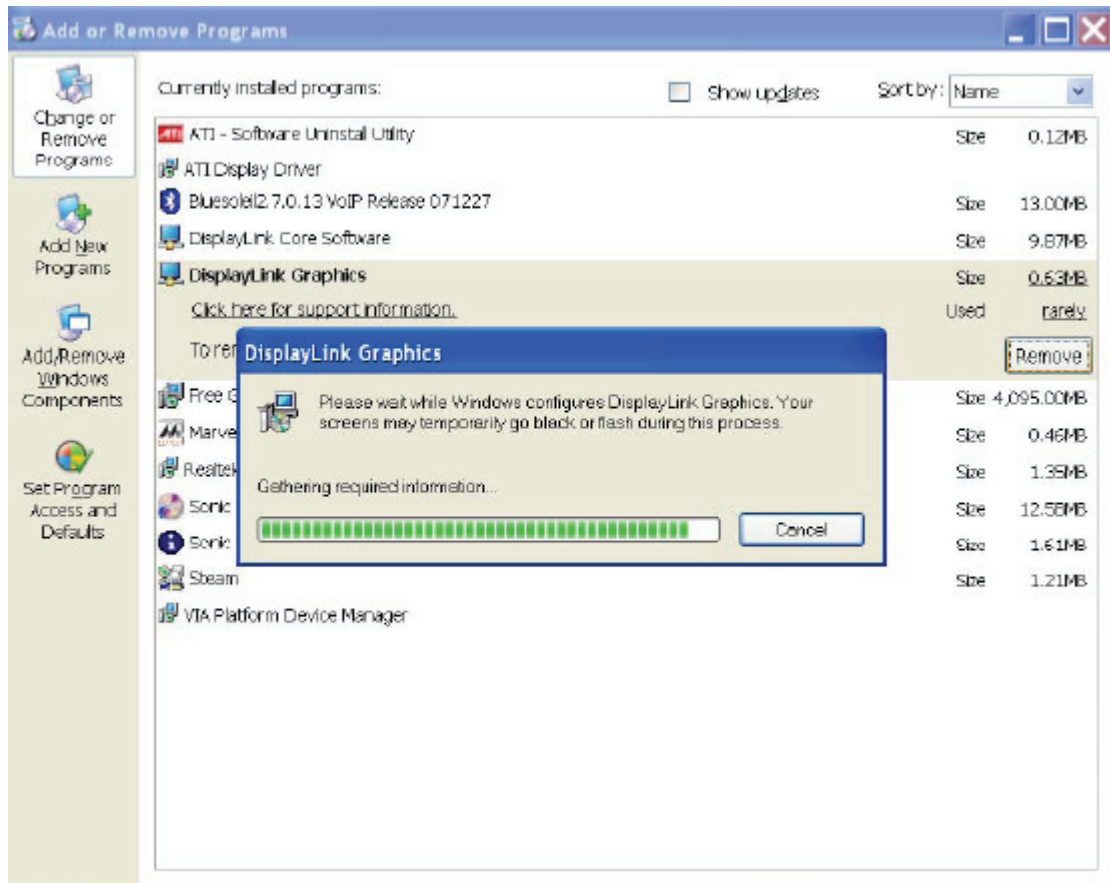


10. Для проверки режима работы мониторов, вы можете перейти по пути “System desktop “-----” Display Properties “-----” Setting.



Удаление драйвера

1. Перейдите к "Add or Remove program" в "Control panel" для того, чтобы найти программу Display-Link-Graphics, как показано на рисунке ниже:



2. Просто выберите и нажмите на кнопку “Remove” для удаления драйвера.


6. Советы пользователю

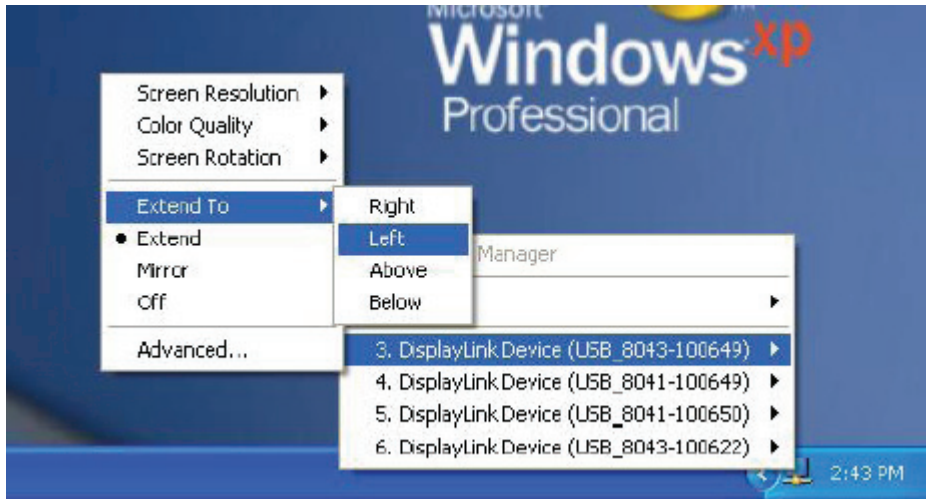
Схема использования USB2.0 - HDMI



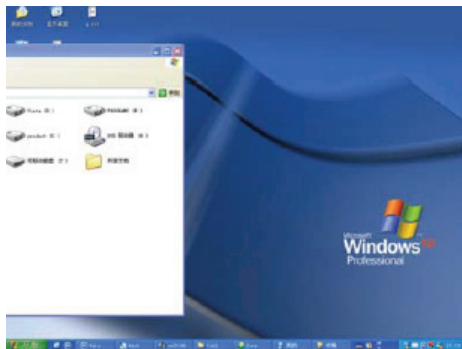
6.1 Расширение

6.1.1 Расширение (Влево)

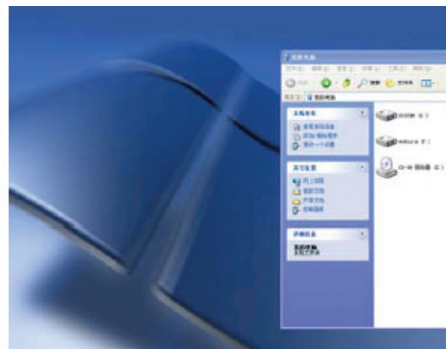
Нажмите на значок “” в правом нижнем углу основного монитора, появится меню, как показано ниже, затем выберите: 2. Display-Link Device (USB-8041-100649) --- Extend to – Left



Окно будет расширено на вспомогательный дисплей (3) слева от основного дисплея



Main display

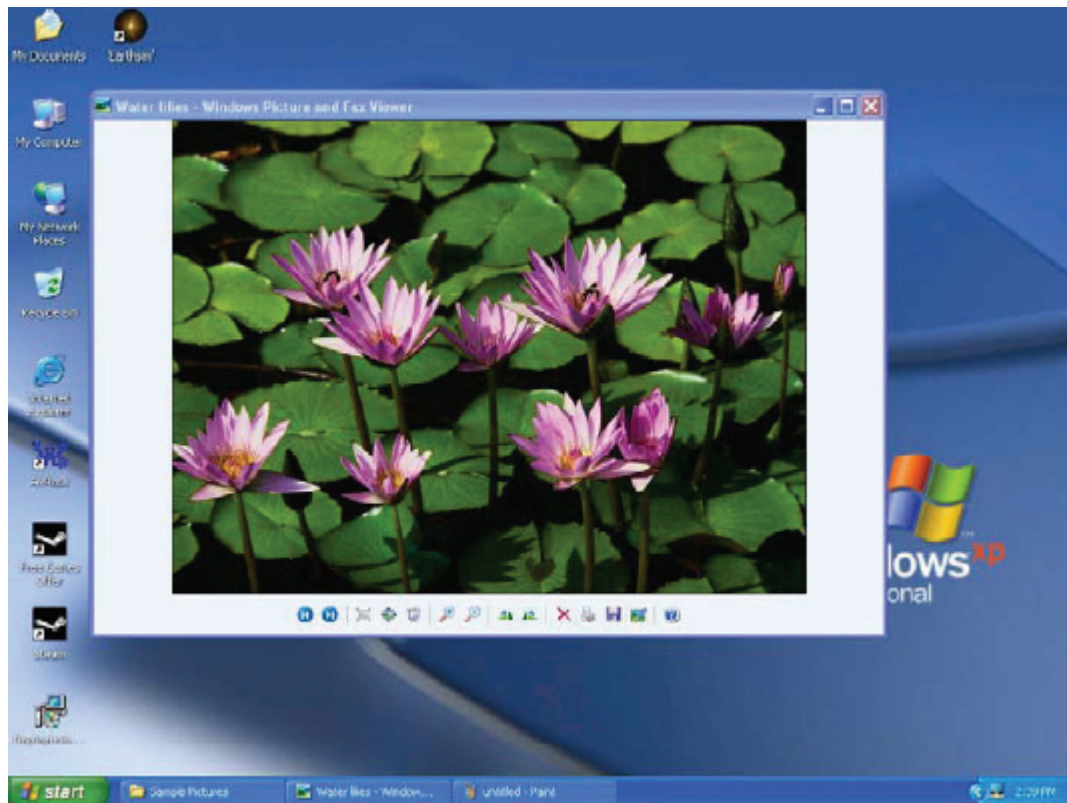


assistant display(3)

6.1.2 Расширение одного окна на 6 мониторов

Нажмите на любом из пронумерованных мониторов, перейдите к “старшему (A)”, появится диалоговое окно, показанное ниже. Установите одинаковое разрешение для всех мониторов, и нажмите “Confirm”






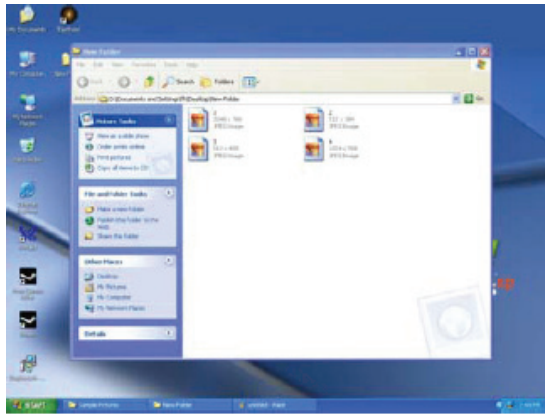
(2) После того как вы настроите положение значков “Assistant display”, расположите текущее окно над другими вспомогательными мониторами, руководствуясь картинкой ниже:



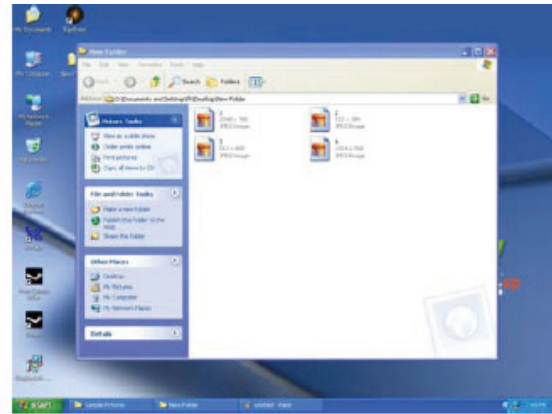
- Основной монитор
- Вспом. монитор 2
- Вспом. монитор 3
- Вспом. монитор 4
- Вспом. монитор 5
- Вспом. монитор 6
- Вспом. монитор 7

6.2 Зеркальное отображение

Нажмите на значок “” в правом нижнем углу рабочего стола основного монитора, появится окно, показанное ниже, выберите 2-Mirroring, после чего окно на основном мониторе синхронно отобразится на вспомогательном мониторе.



Main Display



Assistant Display (2)